

INSETTI IMPOLLINATORI

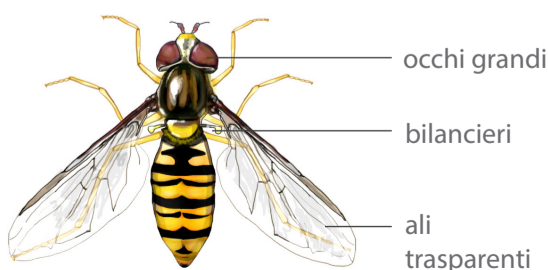
DITTERI (MOSCHE)

I ditteri impollinatori si incontrano sui fiori durante tutto l'anno. Nei climi freddi essi sono spesso gli impollinatori dominanti. Le loro larve si sviluppano consumando materia organica, possono essere predatori a vita libera, parassitoidi o cleptoparassiti, principalmente di altri insetti. Sebbene molti altri ditteri visitino i fiori, qui presentiamo i più efficienti gruppi di impollinatori: i sirfidi, i bombilidi e i nemestrinidi.

RICONOSCERE I DITTERI SUL CAMPO

- I ditteri impollinatori si incontrano sui fiori aperti, soprattutto su quelli gialli e bianchi, come quelli delle famiglie asteracee e apiacee.
- Essi hanno un solo paio di ali trasparenti e due bilancieri a forma di clava dietro alle ali, un apparato boccale lambente o succhiante e grandi occhi composti. L'esoscheletro è più leggero e flessibile rispetto a quello degli altri insetti impollinatori.
- L'ordine dei ditteri comprende anche mosche, zanzare, moscerini e tipule.

ANATOMIA SEMPLIFICATA DI UN DITTERO



LIFE 4 POLLINATORS

Questo progetto vuole migliorare lo stato di conservazione degli impollinatori generando un circuito virtuoso che conduca ad un progressivo cambiamento di pratiche e comportamenti oggi non sostenibili.



Nei paesi mediterranei c'è un' inadeguata consapevolezza del ruolo degli impollinatori selvatici e dell'importanza di conservarne la diversità. Questa carenza è uno degli ostacoli principali sia all'attuazione di adeguati programmi volti a contrastare le cause del declino degli impollinatori che alla gestione sostenibile e al recupero degli habitat residui di grande valore per gli impollinatori.

Il progetto contribuisce all'attuazione di politiche e normative dell'UE, tra le altre la strategia per la biodiversità, la strategia agroalimentare e l'iniziativa per gli impollinatori, inquadrate nel Green Deal europeo.



Carica le tue foto su: www.life4pollinators.eu/it/partecipa

LIFE 4 POLLINATORS

DITTERI IMPOLLINATORI NEL MEDITERRANEO

GUIDA DI CAMPO

Il progetto LIFE 4 POLLINATORS (LIFE 18 GIE/IT/000755) è cofinanziato dal Programma LIFE dell'Unione Europea.

NATURA 2000

BOMBILIDI

Bombella atra

CORPO nero con molte macchie bianche sull'addome

ALI ali scurite alla base

corpo peloso

Apr-Mag

DIMENSIONI: 9-10 mm

Bombylius medius

CORPO uniformemente giallo-marrone

ALI con molte macchie scure

corpo peloso

apparato boccale allungato

Apr-Mag

DIMENSIONI: 11-14 mm

Geron sp.

CORPO magro e gibboso con peli corti

piccola mosca pelosa grigia o marrone

apparato boccale allungato

Mag-Ott

DIMENSIONI: 4-6 mm

Toxophora fasciculata

CORPO magro e gibboso con peli corti

antenne e apparato boccale allungati

colore arancio a macchie nere

Mag-Ott

DIMENSIONI: 9-11 mm

SIRFIDI

Chrysotoxum intermedium

antenne relativamente lunghe per un sirfide

CORPO addome di forma globosa o addome tondeggiante

colore giallo e nero, imita le vespe

tutto l'anno

DIMENSIONI: 12-13 mm

Epistrophe eligans

colore nero e arancio, mimetismo poco evidente

CORPO torace scuro ad eccezione della parte posteriore giallo-arancio

addome con i primi due segmenti giallo-arancio e un caratteristico disegno di T rovesciata, gli altri segmenti neri

Mar-Lug

DIMENSIONI: 9-11 mm

Episyrrhus balteatus

tra le specie più comuni di sirfidi migratori

CORPO ogni segmento addominale con due bande scure separate da due fasce arancioni

colore giallo e nero, imita le vespe

tutto l'anno

DIMENSIONI: 9-11 mm

Eristalinus taeniops

ALI angolo distale superiore con una vena fortemente ricurva

CORPO occhi con strisce scure verticali

colore arancio e nero, imita le api

tutto l'anno

DIMENSIONI: 9-11 mm

Eristalis tenax

ALI angolo distale superiore con una vena fortemente ricurva

CORPO occhi con due bande verticali scure di peli densi

colore nero e arancio, imita le api

tra le specie più comuni di sirfidi migratori

tutto l'anno

DIMENSIONI: 12-15 mm

Eupeodes corollae

ALI venature come in figura sotto

CORPO macchie gialle subovali sull'addome

colore giallo e nero, imita le vespe

tra le specie più comuni di sirfidi migratori

tutto l'anno

DIMENSIONI: 10-12 mm

Meliscaeva auricollis

ALI allungate

CORPO macchie gialle sull'addome di forma da triangolare a ellittica

colore giallo e nero, imita le vespe

tutto l'anno

DIMENSIONI: 8-10 mm

Merodon albifrons

ALI vena ricurva nell'angolo superiore distale

CORPO addome e zampe parzialmente arancioni

colore scuro e in parte arancio, imita le api

Apr-Ott

DIMENSIONI: 10-12 mm

Myathropa florea

ALI venatura alare come in Merodon albifrons

CORPO caratteristico "segno di Batman" sul torace

colore giallo e nero, imita le vespe

tutto l'anno

DIMENSIONI: 12-14 mm

Paragus bicolor

CORPO torace nero con macchie gialle nella parte posteriore, addome nero e rosso

CORPO piccole dimensioni, capo tondeggiante e faccia gialla

colore rosso e nero

Apr-Ott

DIMENSIONI: 5-7 mm

Sphaerophoria scripta

faccia gialla e strisce gialle sui lati superiori del torace

CORPO lungo e sottile, addome a bande gialle e più lungo delle ali

colore giallo e nero, imita le vespe

tra le specie più comuni di sirfidi migratori

tutto l'anno

DIMENSIONI: 8-10 mm

Syritta pipiens

CORPO allungato, con femori delle zampe dilatati

parti laterali del torace bianco-grigiastre

colore scuro e in parte arancio

antenne in gran parte arancioni

Mar-Ott.

DIMENSIONI: 7-9 mm

Syrphus ribesii

CORPO torace verdastro opaco e zampe completamente giallo-arancio

CORPO addome ovale a bande gialle

colore giallo e nero, imita le vespe

Mar-Ott.

DIMENSIONI: 10-12 mm

Volucella zonaria

CAPO faccia gialla e caratteristiche antenne ramificate

CORPO una delle specie più grandi, con torace rosso

colore giallo e rosso, imita i calabroni

Mag-Ott.

DIMENSIONI: 16-18 mm

Xanthogramma citrofasciatum

faccia gialla e addome con bande gialle interrotte al centro

CORPO torace nero con bande giallo limone molto evidenti lungo i margini

colore giallo e nero, imita le vespe

Apr-Ott

DIMENSIONI: 11-13 mm

NEMESTRINIDI

Fallenia fasciata

ALI venatura alare caratteristica

CORPO addome con fasce di peli bianchi

corpo peloso, imita i bombilidi

Apr-Lug

DIMENSIONI: 11-13 mm