

ΚΑΙΔΕΣ ΑΝΑΓΝΩΡΙΣΗΣ ΦΥΤΩΝ

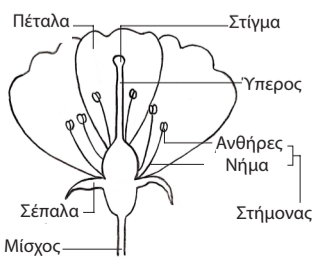
ΑΝΑΓΝΩΡΙΣΗ ΦΥΤΩΝ ΣΤΗ ΦΥΣΗ

Για την αναγνώριση των ανθέων των άγριων φυτών είναι απαραίτητο το φυτό να είναι διαθέσιμο σε καλή κατάσταση, με ολόκληρο τον κορμό, τα φύλλα και τα άνθη του για την παρατήρηση των μικροσκοπικών στοιχείων του άνθους, βοηθά σημαντικά ένας μεγθυντικός φακός. Αναλύοντας τα απλά χαρακτηριστικά ανθέων και φύλλων, και επιλέγοντας τη σωστή περιγραφή στον εικονογραφημένο οδηγό-διάγραμμα, θα είστε σε θέση να ακολουθήσετε το σωστό μονοπάτι που οδηγεί στη μορφολογική ομάδα στην οποία ανήκει το φυτό που παρατηρείτε. Οι "μορφο-ομάδες" αυτές δεν αντιστοιχούν επακριβώς στις ταξινομικές κατηγορίες των φυτών, αλλά μπορεί να περιλαμβάνουν φυτά διαφορετικών κατηγοριών με παρόμοια χαρακτηριστικά. Ο οδηγός αυτός κατασκευάστηκε με στόχο να βοηθήσει τον καθένα να ξεκινήσει να εξερευνά με ευκολία τη μεγάλη ποικιλία των ανθέων της Μεσογείου!

Προσέξτε να αποφεύγετε αγκάθια ή γαλακτώδεις εκκρίσεις που μπορεί να προκαλέσουν φαγούρα στο δέρμα!

ΑΠΛΟΠΟΙΗΜΜΕΝΗ ΑΝΑΤΟΜΙΑ ΤΟΥ ΑΝΘΟΥΣ

Εικόνα ολόκληρου άνθους, στην οποία διακρίνονται 4 κυκλωτήρια μέρη, τα εξής από έξω προς το κέντρο του άνθους: τα σέπαλα (κάλυκας), τα πέταλα (στεφάνη), οι στήμονες (ανδρείο, το αρσενικό τμήμα του άνθους) και ο ύπερος (γυναικείο, το θηλυκό τμήμα), όλα τοποθετημένα στην ανθοδόχη του ανθικού μίσχου. Στο σκίτσο φαίνονται οι στήμονες, ο καθένας από τους οποίους αποτελείται από το νήμα και τον ανθήρα, και ο ύπερος, ο τελευταίος, που μπορεί να σχετίζεται με ένα ή περισσότερα καρπόφυλλα, αποτελείται από την ωσθήκη, τον στύλο και το στίγμα.



LIFE 4 POLLINATORS

Στόχος του έργου είναι η βελτίωση της διατήρησης των επικονιαστών μέσω δημιουργίας ενός ευνοϊκού κύκλου δράσεων που θα οδηγήσει σε προοδευτική αλλαγή των πρακτικών σε ολόκληρη την περιοχή της Μεσογείου.



Το έργο θα συμβάλει σε μια σειρά Ευρωπαϊκών πολιτικών και νομοθετημάτων, συμπεριλαμβανομένων, μεταξύ άλλων, της στρατηγικής για τη βιοποικιλότητα, της πρωτοβουλίας για τους επικονιαστές και της προστασίας της βιοποικιλότητας στο πλαίσιο της Κοινής Αγροτικής Πολιτικής.

ΜΕΣΟΓΕΙΑΚΑ ΕΝΤΟΜΟΦΙΛΑ ΦΥΤΑ

Η Μεσογειακή χλωρίδα περιλαμβάνει περίπου 25.000 είδη φυτών, η πλειονότητα των οποίων επικονιάζεται από έντομα, και περίπου τα μισά είναι ενδημικά (δηλαδή υπάρχουν αποκλειστικά στη Μεσόγειο). Πολλά είδη είναι σπάνια και απειλούνται από την αλλαγή χρήσης των ενδιαιτημάτων. Χαρακτηριστικά Μεσογειακά φυτά αποτελούν οι αείφυλλοι-σκληρόφυλλοι θάμνοι και δέντρα, όπως η αριά, η ελιά, η δάφνη, ο σχίνος, η χαρουπιά, οι λαδανιές, η μυρτιά, καθώς και τα αρωματικά φυτά, όπως το δεντρολίβανο, το θυμάρι, η λεβάντα, το μάραθο και πολλά άλλα. Να θυμάστε, λοιπόν, ότι Μεσόγειος δεν είναι μόνο θαλάσσιες ακτές! Υπάρχουν επίσης βουνά, λοφοπλαγίες, ξηρο-χορτολιβάδα, υγρά τοπία... οικότοποι διαφορετικοί, που χαρακτηρίζονται από ιδιαίτερη βλάστηση. Αυτή η εκπληκτική φυτική ποικιλότητα είναι εκ των ων ουκ άνευ για την ποικιλότητα των επικονιαστών και ταυτόχρονα εξαρτάται απολύτως από αυτήν!



Το έργο LIFE 4 POLLINATORS (LIFE 18 GIE/IT/000755) έχει χρηματοδοτηθεί από το Πρόγραμμα LIFE της Ευρωπαϊκής Ένωσης



ΑΝΑΚΑΛΥΨΤΕ ΤΙΣ Λ4Ρ ΟΜΑΔΕΣ ΦΥΤΩΝ

Οι ακόλουθες ομάδες δεν αντιστοιχούν πάντα στις ταξινομικές κατηγορίες φυτών (π.χ. οικογένειες), καθώς περιλαμβάνουν φυτά που φέρουν παρόμοια ανθικά χαρακτηριστικά (και μερικές φορές μπορεί να μοιάζουν πολύ μεταξύ τους), ακόμη και αν δεν σχετίζονται ταξινομικά ή εξελικτικά. Για τον λόγο αυτό, μια "μορφο-ομάδα" φυτών μπορεί να διακριθεί σε διαφορετικές υπο-ομάδες. Στο φυλλάδιο αυτό, για κάθε "μορφο-ομάδα" αναφέρονται τα πιο κοινά γένη (λατινικές ονομασίες) και οι κύριοι επικονιαστές ή ομάδες αυτών. Τα εισβλητικά είδη που είναι κοινά στη Μεσόγειο σημειώνονται με κόκκινο χρώμα.

 οι συχνότερες και πιθανότερες ομάδες επισκεπτών επικονιαστών: πεταλούδες, μέλισσες, πεταρουδία, μελισσόμυγες, συρφίδες, σκαθάρια

Π ΟΜΑΔΑ ΥΨΗΛΗΣ ΠΟΙΚΙΛΟΤΗΤΑΣ

Ι ΕΙΣΒΛΗΤΙΚΟ

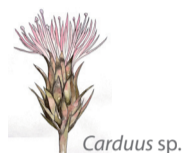
Για να ανακαλύψετε περισσότερα για τα φυτά, επισκεφθείτε:



downloads | Life 4 Pollinators

ΓΑΙΔΟΥΡΑΓΚΑΘΑ ΚΑΙ ΚΕΦΑΛΑΓΚΑΘΑ (ΚΕΝΤΑΥΡΙΕΣ)

Κοινότερα γένη:
Carduus, Eryngium, Dipsacus



Carduus sp.



ΦΥΤΑ ΜΕ ΑΝΘΗ ΤΥΠΟΥ ΠΟΛΥΓΑΛΑ

Κοινότερα γένη:
Polygala



Polygala sp.



ΦΥΤΑ ΜΕ ΠΟΛΥΠΕΤΑΛΑ ΑΝΘΗ

Κοινότερα γένη:
Raeonia, Citrus, Opuntia, Nymphaea, Punica



Peonia officinalis

ΕΙΣΒΛΗΤΙΚΟ: *Carpobrotus acinaciformis*



ΦΥΤΑ ΜΕ ΑΝΘΗ ΤΥΠΟΥ ΡΑΔΙΚΙΟΥ

Κοινότερα γένη:
Taraxacum, Crepis, Sonchus, Hieracium



Taraxacum officinalis

ΕΙΣΒΛΗΤΙΚΟ: *Baccharis halimifolia*



ΦΥΤΑ ΜΕ ΑΝΘΗ ΑΚΑΚΙΑΣ - ΜΙΜΟΖΑΣ

Κοινότερα γένη:
Acacia, Mimosa



Mimosa pudica



ΦΥΤΑ ΜΕ ΑΝΘΗ ΤΥΠΟΥ ΣΚΡΟΦΟΥΛΑΡΙΑΣ

Κοινότερα γένη:
Linaria, Scrophularia, Antirrhinum



Linaria vulgaris

ΕΙΣΒΛΗΤΙΚΟ: *Impatiens glandulifera*



ΝΑΡΚΙΣΣΟΙ

Κοινότερα γένη:
Narcissus



Narcissus poeticus



ΦΥΤΑ ΜΕ ΑΝΘΗ ΤΥΠΟΥ ΝΕΡΑΓΚΟΥΛΑΣ

Κοινότερα γένη:
Ranunculus, Hepatica, Anemone, Hypericum



Ranunculus bulbosus



ΕΛΛΕΒΟΡΟΙ

Κοινότερα γένη:
Helleborus



Helleborus viridis

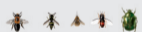


ΓΑΛΑΤΣΙΔΕΣ

Κοινότερα γένη:
Euphorbia



Euphorbia sp.



ΦΥΤΑ ΜΕ ΑΝΘΗ ΤΥΠΟΥ ΦΑΣΚΟΜΗΛΟΥ

Κοινότερα γένη:
Salvia, Mentha, Ocimum, Lamium, Ajuga



Salvia pratensis



ΦΥΤΑ ΜΕ ΑΝΘΗ ΤΥΠΟΥ ΛΑΔΑΝΙΑΣ

Κοινότερα γένη:
Helianthemum, Cistus, Fumana



Helianthemum appeninum



ΦΥΤΑ ΜΕ ΑΝΘΗ ΤΥΠΟΥ ΜΟΛΟΧΑΣ

Κοινότερα γένη:
Malva, Geranium, Erodium, Linum



Malva sylvestris

ΕΙΣΒΛΗΤΙΚΟ: *Ludwigia grandiflora*



ΟΡΧΙΔΕΕΣ

Κοινότερα γένη:
Ophrys, Orchis, Dactylorhiza, Eripactis, Serapias



Orchis sp.



ΦΥΤΑ ΜΕ ΑΝΘΗ ΣΑΝΤΟΥ ΛΑΧΑΝΟΥ

Κοινότερα γένη:
Sinapis, Brassica, Lunaria, Cardamine



Sinapis arvensis



ΦΥΤΑ ΜΕ ΑΝΘΗ ΤΥΠΟΥ ΜΑΡΓΑΡΙΤΑΣ

Κοινότερα γένη:
Bellis, Achillea, Leucanthemum, Dittrichia, Matricaria, Calendula, Knautia, Scabiosa



Bellis perennis



ΦΥΤΑ ΜΕ ΑΝΘΗ ΤΥΠΟΥ ΚΑΠΑΡΗΣ

Κοινότερα γένη:
Capparis, Epilobium



Capparis spinosa



ΦΥΤΑ ΜΕ ΑΝΘΗ ΤΥΠΟΥ ΚΑΡΟΤΟΥ

Κοινότερα γένη:
Daucus, Foeniculum, Petroselinum, Achillea



Daucus carota

ΕΙΣΒΛΗΤΙΚΟ: *Heracleum mantegazzianum*



ΦΥΤΑ ΜΕ ΑΝΘΗ ΤΥΠΟΥ ΚΙΣΣΟΥ

Κοινότερα γένη:
Hedera, Globularia, Armeria



Hedera helix

ΕΙΣΒΛΗΤΙΚΑ: *Althernanthera philoxeroides, Asclepias syriaca*



ΦΥΤΑ ΜΕ ΑΝΘΗ ΤΥΠΟΥ ΚΟΥΦΟΞΥΛΙΑΣ (ΣΑΜΠΟΥΚΟΥ)

Κοινότερα γένη:
Sambucus, Viburnum



Sambucus nigra



ΙΡΙΔΕΣ

Κοινότερα είδη και γένη:
Iris pseudacorus, I. graminea, I. xiphium (σπάνιο), *I. juncea* (σπάνιο), *Gladiolus*



Iris sp.



ΚΛΙΜΑΤΣΙΔΕΣ (ΑΓΡΑΜΠΕΛΗ)

Κοινότερα είδη και γένη:
Clematis flammula, C. viticella, C. vitalba



Clematis vitalba



ΦΥΤΑ ΜΕ ΑΝΘΗ ΤΥΠΟΥ ΠΕΡΙΚΟΚΛΑΔΑΣ

Κοινότερα γένη:
Convolvulus



Convolvulus sp.



ΦΥΤΑ ΜΕ ΑΝΘΗ ΤΥΠΟΥ ΓΑΡΥΦΑΛΛΟΥ

Κοινότερα γένη:
Dianthus, Silene, Lychnis



Dianthus longicaulis

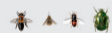


ΤΡΑΝΤΑΦΥΛΛΙΕΣ

Κοινότερα γένη:
Rosa, Crataegus, Rubus, Prunus, Malus, Fragaria



Rosa canina



ΦΥΤΑ ΜΕ ΑΝΘΗ ΤΥΠΟΥ ΠΑΠΑΡΟΥΝΑΣ

Κοινότερα γένη:
Papaver, Chelidonium



Papaver rhoeas



ΦΥΤΑ ΜΕ ΑΝΘΗ ΤΥΠΟΥ ΚΑΜΠΑΝΟΥΛΑΣ

Κοινότερα γένη:
Campanula, Gentiana, Symphytum, Atropa



Campanula sp.



ΦΥΤΑ ΜΕ ΤΑΞΙΑΝΘΙΑ ΤΥΠΟΥ ΚΡΕΜΜΥΔΙΟΥ & ΚΡΙΝΟΥ

Κοινότερα γένη:
Allium, Amaryllis, Tulipa, Lilium, Asphodelus, Colchicum, Crocus, Muscari



Crocus sp.



Allium ursinum

ΕΙΣΒΛΗΤΙΚΟ: *Eichhornia crassipes*



ΦΥΤΑ ΜΕ ΑΝΘΗ ΤΥΠΟΥ ΠΡΙΜΟΥΛΑΣ

Κοινότερα γένη:
Primula, Vinca, Buglossoides, Myosotis, Nerium, Pulmonaria, Ligustrum



Primula vulgaris



Vinca major



ΦΥΤΑ ΜΕ ΑΣΤΕΡΟ-ΣΧΗΜΑ ΑΝΘΗ

Κοινότερα γένη και είδη:
Solanum, Borago, Cyclamen, Rhamnus frangula, Ligustrum, Anagallis



Solanum lycopersicum



Oxalis sp.



ΟΞΑΛΙΔΕΣ

ΕΙΣΒΛΗΤΙΚΟ: *Oxalis pes-caprae*



ΠΡΟΣΩΠΑΝΘΗ ΦΥΤΑ (ΜΕ ΑΝΘΗ ΑΜΦΙΠΛΕΥΡΗΣ ΣΥΜΜΕΤΡΙΑΣ)

Κοινότερα γένη:
Veronica, Verbascum, Viola, Dictamnus, Echium



Viola sp.



Verbascum sp.



Veronica sp.

ΕΙΣΒΛΗΤΙΚΟ: *Cardiospermum grandiflorum, C. halicacabum*



ΟΙΚΟΓΕΝΕΙΑ ΤΩΝ ΟΣΠΡΙΩΝ

Κοινότερα γένη:
Robinia, Lotus, Trifolium, Vicia, Coronilla, Cercis, Pisum, Spatium, Genista



Lotus corniculatus



Trifolium repens

ΕΙΣΒΛΗΤΙΚΟ: *Robinia pseudoacacia*

