

ΕΝΤΟΜΑ ΕΠΙΚΟΝΙΑΣΤΕΣ

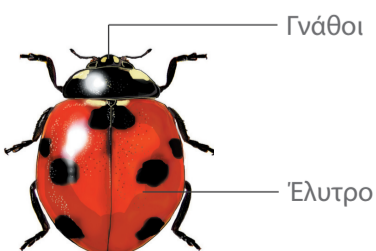
ΣΚΑΘΑΡΙΑ

Τα σκαθάρια επικονιαστές απαντούν σε άνθη, από την άνοιξη έως το καλοκαίρι κυρίως. Οι προνύμφες τους αναπτύσσονται καταναλώνοντας οργανικό υλικό ως ανεξάρτητοι καταναλωτές ή θηρευτές, αλλά και ως κλεμποπαράσιτα, κυρίως άλλων εντόμων.

ΑΝΑΓΝΩΡΙΣΗ ΣΚΑΘΑΡΙΩΝ ΣΤΗ ΦΥΣΗ

- τα ανθόφιλα σκαθάρια επισκέπτονται μια μεγάλη ποικιλία ανθέων
- τα μπροστινά φτερά έχουν τροποποιηθεί σε έλυτρα (ενικός: έλυτρο), δηλαδή ένα πολύ σκληρό ζευγάρι φτερών που καλύπτει και προστατεύει την κοιλιά και το πίσω ζευγάρι μεμβρανωδών φτερών
- τα στοματικά μόρια είναι μασητικού τύπου, με ισχυρές γνάθους
- τα περισσότερα σκαθάρια επικονιαστές είναι σκουρόχρωμα, αν και μερικά έχουν έντονα κόκκινα ή πράσινα χρώματα
- γενικά, μεταξύ όλων των εντόμων επισκεπτών ανθέων, τα σκαθάρια είναι από τα πλέον καθιστικά (εξαιρούνται τα έντομα της οικογένειας Buprestidae), χρονοτριβώντας πάνω στα άνθη, με χαμηλή κινητικότητα μεταξύ ανθέων και μεταξύ φυτών

ΑΠΛΟΠΟΙΗΜΕΝΗ ΑΝΑΤΟΜΙΑ ΣΚΑΘΑΡΙΟΥ



LIFE 4 POLLINATORS

Στόχος του έργου είναι η βελτίωση της διατήρησης των επικονιαστών, δημιουργώντας έναν θετικό ανατροφοδοτούμενο κύκλο δράσεων που θα οδηγήσει σε προοδευτική αλλαγή πρακτικών σε όλη την περιοχή της Μεσογείου.



Στις Μεσογειακές χώρες δεν υπάρχει επαρκής πληροφόρηση σχετικά με τον ρόλο των άγριων επικονιαστών και τη σημασία διατήρησης της ποικιλότητάς τους. Το χάσμα αυτό της γνώσης αποτελεί ένα από τα κύρια εμπόδια για τον κατάλληλο σχεδιασμό επιτυχημένων προγραμμάτων για την αντιμετώπιση των κύριων αιτιών μείωσης των επικονιαστών στην περιοχή και για τη διασφάλιση βιώσιμης διαχείρισης και αποκατάστασης των ενδιατημάτων υψηλής αξίας που έχουν απομείνει για τους επικονιαστές. Το έργο θα συμβάλει σε μια σειρά πολιτικών και νομοθετικών εργαλείων της ΕΕ. Μεταξύ άλλων, αυτά συμπεριλαμβάνουν την στρατηγική για τη βιοποικιλότητα, την πρωτοβουλία για τους επικονιαστές, και την προστασία της βιοποικιλότητας στο πλαίσιο της Κοινής Αγροτικής Πολιτικής.

LIFE 4 POLLINATORS

ΤΑ ΣΚΑΘΑΡΙΑ ΩΣ ΕΠΙΚΟΝΙΑΣΤΕΣ ΣΤΗ ΜΕΣΟΓΕΙΟ

ΟΔΗΓΟΣ ΠΕΔΙΟΥ

Το έργο LIFE 4 POLLINATORS (LIFE 18 GIE/IT/000755) έχει χρηματοδοτηθεί από το Πρόγραμμα LIFE της Ευρωπαϊκής Ένωσης



ΣΚΑΘΑΡΙΑ

Acmaeoderella villosula

ΣΩΜΑ ελύτρα μπλε μεταλλικού χρώματος

ΣΩΜΑ δεν υπάρχει κενό μεταξύ θώρακα και ελύτρων, και τα δύο έχουν το ίδιο πλάτος

σκαθάρι της οικογένειας Buprestidae

απαντά κυρίως σε άνθη των Apiaceae

Μάιος-Ιούλιος

ΔΙΑΣΤΑΣΕΙΣ: 7-10 mm

Anthaxia hungarica

ΣΩΜΑ μεταλλικά πράσινα έλυτρα· θηλυκά με χαρακτηριστικά κόκκινα σημάδια στον θώρακα

ΣΩΜΑ δεν υπάρχει κενό μεταξύ θώρακα και ελύτρων, και τα δύο έχουν το ίδιο πλάτος

σκαθάρι της οικογένειας Buprestidae

απαντά κυρίως σε άνθη των Asteraceae

Μάιος-Ιούλιος

ΔΙΑΣΤΑΣΕΙΣ: 12-14 mm

Anthrenus pimpinellae

ΣΩΜΑ χαρακτηριστικά σχέδια σε ολόκληρο το πυκνά τριχωτό σώμα

απαντά κυρίως σε άνθη των οικογενειών Apiaceae, Asteraceae και Rosaceae

μικρό σκαθάρι της οικογένειας Dermestidae

Απρίλιος-Ιούλιος

ΔΙΑΣΤΑΣΕΙΣ: 3-4 mm

Stictoleptura cordigera

ΣΩΜΑ μακριές και οδοντωτές κεραίες

ΣΩΜΑ κόκκινα έλυτρα με χαρακτηριστικό μαύρο μοτίβο

μακρύ σκαθάρι της οικογένειας Cerambycidae

απαντά σε μεγάλη ποικιλία ανθέων

Μάιος-Ιούλιος

ΔΙΑΣΤΑΣΕΙΣ: 13-15 mm

Cetonia aurata

ΣΩΜΑ πράσινα μεταλλικά έλυτρα με άσπρα σημάδια

κεραίες με ελασματοειδή άκρα

μεγάλο σκαθάρι της οικογένειας Scarabaeidae

απαντά κυρίως σε άνθη των Asteraceae και Rosaceae

Απρίλιος-Ιούλιος

ΔΙΑΣΤΑΣΕΙΣ: 15-20 mm

Coccinella septempunctata

ΣΩΜΑ κόκκινα έλυτρα, με 3 στίγματα σε καθένα, και ένα ακόμη στίγμα μπροστά στο κέντρο μεταξύ των ελύτρων

σπάνια απαντά σε άνθη, συνήθως των οικογενειών Asteraceae ή Apiaceae

μικρό σκαθάρι της οικογένειας Coccinellidae (κν. παπαδίτσα)

Μάρτιος-Οκτώβριος

ΔΙΑΣΤΑΣΕΙΣ: 5-8 mm

Mylabris quadripunctata

ΣΩΜΑ πορτοκαλί έλυτρα με μαύρα στίγματα

απαντά κυρίως σε άνθη των Asteraceae

πορτοκαλί και μαύρο σκαθάρι της οικογένειας Meloidae

Μάιος-Ιούλιος

ΔΙΑΣΤΑΣΕΙΣ: 12-16 mm

Mylabris variabilis

ΣΩΜΑ πορτοκαλί έλυτρα με μαύρες ζώνες

απαντά κυρίως σε άνθη των Asteraceae

πορτοκαλόμαυρο σκαθάρι της οικογένειας Meloidae

Μάιος-Ιούλιος

ΔΙΑΣΤΑΣΕΙΣ: 10-16 mm

Oedemera flavipes

ΣΩΜΑ μακριές νηματοειδείς κεραίες

ΣΩΜΑ θαμπό πράσινο μεταλλικό χρώμα σε όλο το σώμα

μικρό λεπτό σκαθάρι της οικογένειας Oedemeridae

απαντά κυρίως σε άνθη των Cistaceae και Asteraceae

Απρίλιος-Μάιος

ΔΙΑΣΤΑΣΕΙΣ: 6-8 mm

Oxythyrea funesta

ΣΩΜΑ το άνω μέρος του θώρακα φέρει δύο σειρές λευκά στίγματα, 3 ανά σειρά

κεραίες με ελασματοειδή άκρα

αρκετά λευκά στίγματα και πάνω στα έλυτρα

απαντά κυρίως σε άνθη των Asteraceae και Apiaceae

μεγάλο σκαθάρι της οικογένειας Scarabaeidae

Απρίλιος-Ιούλιος

ΔΙΑΣΤΑΣΕΙΣ: 10-12 mm

Podonta sp.

ΣΩΜΑ ωσειδές σώμα και νηματοειδείς κεραίες

ΣΩΜΑ σχετικά μακριά πόδια και ταρσοί

μαύρο σκαθάρι της οικογένειας Alleculidae ή Tenebrionidae

απαντά κυρίως σε άνθη των Asteraceae

Μάιος-Ιούλιος

ΔΙΑΣΤΑΣΕΙΣ: 7-9 mm

Psilothrix viridicoerulea

ΣΩΜΑ θαμπό πράσινο μεταλλικό χρώμα σε όλο το σώμα

απαντά κυρίως σε άνθη των Asteraceae

μικρό πράσινο σκαθάρι της οικογένειας Melyridae

Μάρτιος-Μάιος

ΔΙΑΣΤΑΣΕΙΣ: 5-6 mm

Pygopleurus foina

ΣΩΜΑ τριχωτό και μεγάλο σκαθάρι· κεραίες ελασματοειδείς με ροπαλοειδές άκρο

ΣΩΜΑ θώρακας σε έντονο μεταλλικό πράσινο ή μπλε ή πορτοκαλί, με χρώματα που ποικίλλουν

μεγάλο σκαθάρι της οικογένειας Glaphyridae

απαντά κυρίως σε άνθη των Asteraceae, Ranunculaceae και Ranunculaceae

Απρίλιος-Μάιος

ΔΙΑΣΤΑΣΕΙΣ: ♀ 10-14 mm
♂ 10-12 mm

Pygopleurus vulpes

ΣΩΜΑ τριχωτό μεγάλο σκαθάρι· κεραίες ελασματοειδείς με ροπαλοειδές άκρο

ΣΩΜΑ ολόκληρο το σώμα καλυμμένο με λαμπερές πορτοκαλί τρίχες

μεγάλο σκαθάρι της οικογένειας Glaphyridae

απαντά κυρίως σε άνθη των Ranunculaceae και Ranunculaceae

♀ παρόμοιο με το *P. foina*, αλλά γενικά με περισσότερες και ανοιχτόχρωμες τρίχες στα έλυτρα

Απρίλιος-Μάιος

ΔΙΑΣΤΑΣΕΙΣ: ♀ 10-12 mm
♂ 11-13 mm

Rhagonycha fulva

ΣΩΜΑ σώμα κυρίως πορτοκαλί ή κόκκινο, ομοίως και το άνω τμήμα των ποδιών· έλυτρα με χαρακτηριστικά μαύρα άκρα

κεραίες και ταρσοί μαύρου χρώματος

απαντά κυρίως σε άνθη των Apiaceae και Asteraceae

σκαθάρι-στρατιώτης ή σκαθάρι της οικογένειας Cantharidae

Μάιος-Ιούλιος

ΔΙΑΣΤΑΣΕΙΣ: 8-10 mm

Stenopterus rufus

ΣΩΜΑ μακριές και οδοντωτές κεραίες

ΣΩΜΑ μηροί παχυσμένοι προς τα κάτω

έλυτρα πολύ λεπτά προς τα άκρα

λεπτό σκαθάρι της οικογένειας Cerambycidae

απαντά κυρίως σε άνθη των Apiaceae

Μάιος-Ιούλιος

ΔΙΑΣΤΑΣΕΙΣ: 13-15 mm

Trichius sp.

ΣΩΜΑ χαρακτηριστικά κίτρινα και μαύρα έλυτρα

κεραίες με ελασματοειδή άκρα

τριχωτό, μεγάλο σκαθάρι της οικογένειας Scarabaeidae

απαντά κυρίως σε άνθη των Apiaceae και Asteraceae

Μάιος-Ιούλιος

ΔΙΑΣΤΑΣΕΙΣ: 12-15 mm

Trichodes sp.

ΣΩΜΑ κεραίες με ροπαλόμορφο άκρο

απαντά κυρίως σε άνθη των Asteraceae και πολλών άλλων οικογενειών

σκαθάρι οικογένειας Cleridae, με λαμπερό μεταλλικό μπλέ ή πράσινο και κόκκινο χρώμα

Μάρτιος-Μάιος

ΔΙΑΣΤΑΣΕΙΣ: 10-18 mm

Tropinota hirta

ΣΩΜΑ ολοκληρωτικά καλυμμένο με κίτρινες και καφετί τρίχες

κεραίες με ελασματοειδή άκρα

απαντά κυρίως σε άνθη των Asteraceae, Rosaceae και Apiaceae

συνήα με άσπρες κηλίδες στα έλυτρα

πολύ τριχωτό, μεγάλο σκαθάρι της οικογένειας Scarabaeidae

Μάιος-Ιούλιος

ΔΙΑΣΤΑΣΕΙΣ: 10-13 mm

Variimorda sp.

ΣΩΜΑ το κάτω μέρος της κοιλιάς λεπταίνει προς ένα επίμηκες και οξύληκτο άκρο

ΣΩΜΑ σκούρα έλυτρα με απαλές φαρυδιές κηλίδες

απαντά κυρίως σε άνθη των Apiaceae

μικρό σκούρο σκαθάρι της οικογένειας Mordellidae

Μάιος-Ιούλιος

ΔΙΑΣΤΑΣΕΙΣ: 6-8 mm