

ESCARABATS
COLEOPTERS

2 parells d'ales,
les davanteres modificades formant
cobertes protectores, cobreixen les
ales posteriors

Gran diversitat de coloracions
Camuflatge eficient

HIMENOPTERS

VESPES

ulls més petits i estrets
en comparació a les
mosques

antenes llargues
en comparació a les
mosques

cintura estreta
característica

tòrax amb alguns pèls
o quasi pelat

2 parells d'ales
més curtes que el cos

potes fines
sense pèls densos

ABELLES

ulls petits
comparats amb les
mosques

antenes llargues
en comparació amb
les mosques

potes posteriors
amplies

alguns pèls ramificats

dos parells d'ales
més curtes que el cos

2 ales
més llargues que
el cos

antenes curtes

cos molt pelut
imitant a abelles

Potes posteriors
llargues i primes. No
piquen

DIPTERS

SÍRIDS

ulls grans

antenes curtes

1 parell d'ales
més llargues que el cos,
desplegades en repòs

cos i abdomen. No
conexió ampla entre
piquen

cos molt suau

MOSQUES

ull gran i rodó

antenes curtes

2 ales
més llargues que
el cos

cos molt pelut
imitant a abelles

Potes posteriors
llargues i primes. No
piquen

LEPIDOPTERS

PAPALLONES

Antenes llargues i
rectes o amb forma
de maga

cos petit

2 parells d'ales
tancades en repòs

4 potes llargues i 2
curtes

la majoria colorides
volen de dia

ARNES

Antenes curtes i
plomoses

thick body

2 parells d'ales
superiors i inferiors
unides, obertes en
repòs

4 potes llargues i 2 de
curtes

la majoria poc colorides
Volen de nit

INSECTES POL·LINITZADORS

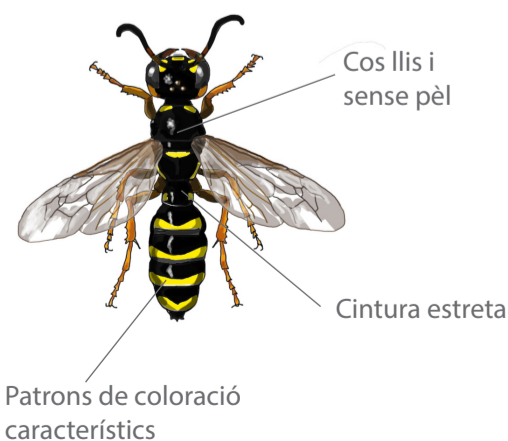
WASPS

Les vespes formen un grup d'insectes diversificat i amb diferents formes de vida. Algunes espècies són eusocials, però la majoria són solitàries. Existeixen múltiples famílies i subgrups d'espècies en el món. En la regió mediterrània els grups més importants són el de les vespes cucut (Chrysididae), les vespes aranyes (Pompilidae), Scoliidae, Sphecidae, i els vèspids (Vespidae).

IDENTIFICACIÓ DE VESPES AL CAMP

- La majoria de vespes tenen un cos llis, sense pèl, i amb una cintura estreta, una característica molt útil per a diferenciar-la de les abelles.
- La forma i segmentació de l'abdomen, així com els patrons de coloració, són importants a l'hora de diferenciar les espècies de vespes.

ANATOMIA SIMPLIFICADA DE LES VESPES



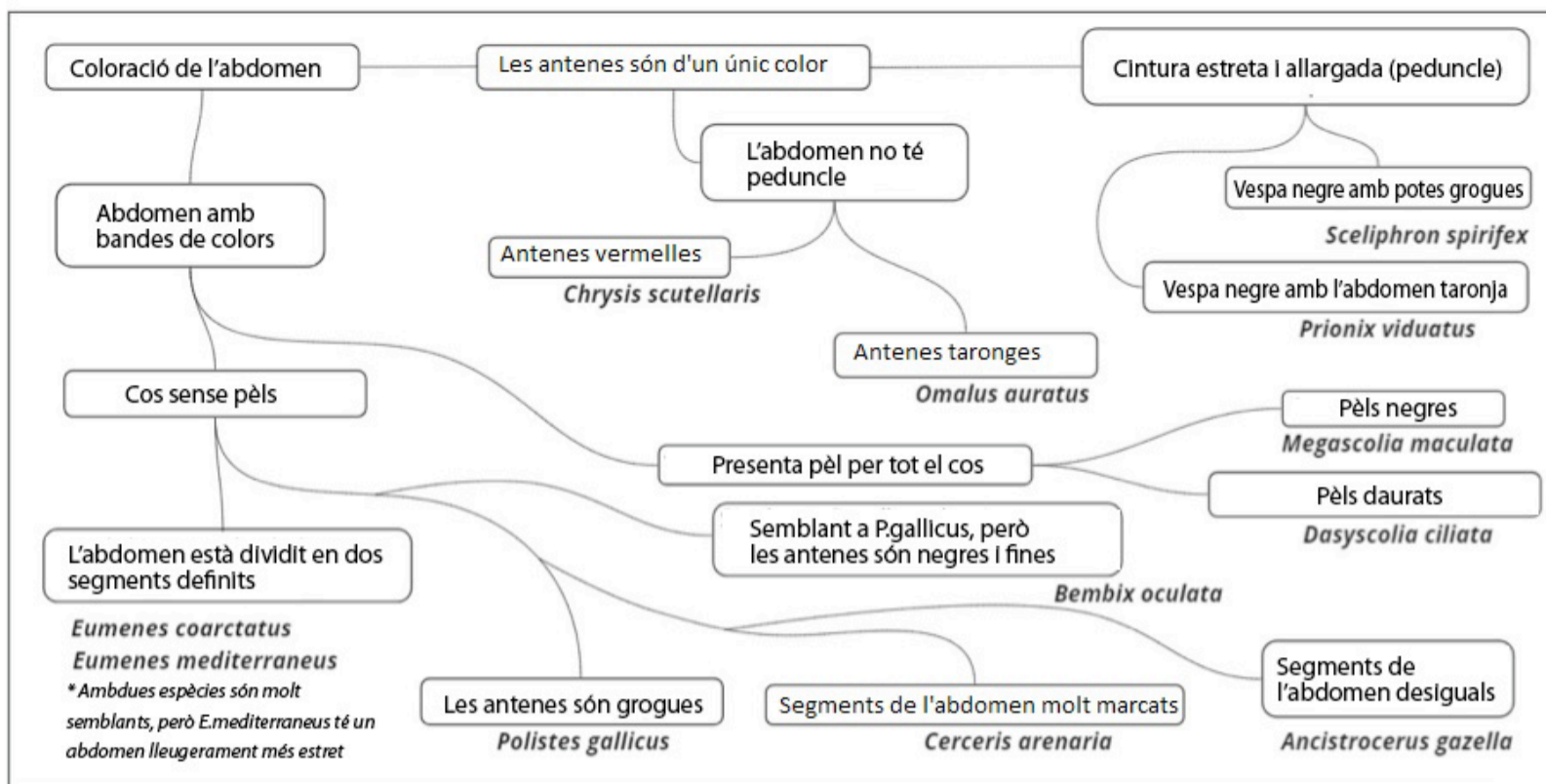
LIFE 4 POLLINATORS

L'objectiu del projecte és afavorir la conservació dels pol·linitzadors creant un cercle virtuós que condueix a un canvi progressiu de les pràctiques a tota la regió mediterrània.

Als països mediterranis hi ha una insuficient consciència social sobre el paper dels pol·linitzadors silvestres i la importància de conservar-ne la diversitat. Aquesta falta de coneixement és un dels principals obstacles per a una correcta planificació de programes exitosos per abordar els principals factors del declivi dels pol·linitzadors i garantir una gestió i restauració sostenibles dels hàbitats on habiten. El projecte contribuirà a una sèrie de polítiques i



legislacions de la UE, que inclouen, entre d'altres, l'estratègia de biodiversitat, la iniciativa de pol·linitzadors i la protecció de la biodiversitat en el marc de la política agrícola comunitària.



miro

VESPES

Megascolia maculata

És la vespa més gran d'Europa. Caracteritzada pel seu color negre amb 4 punts grocs a l'abdomen i les ales obscures.

Les femelles tenen el cap vermell, són una mica més grans i tenen les antenes més curtes que els mascles.

DIMENSIONS: 20-40 mm

Dasyscolia ciliata

Vespa negra de mida mitjana amb molt de pèl daurat per quasi tot el cos, formant bandes a l'abdomen.

Els mascles tenen els pèls més grogosos i les antenes més llargues.

ales grises.

DIMENSIONS: 15-18 mm

Chrysis sp.

Vespa petita.

Cap i tòrax de color blau verdós i abdomen vermell.

DIMENSIONS: 6-9 mm

Pseudomalus auratus

Vespa petita.

Tòrax blau metàl·lic i abdomen taronja brillant.

DIMENSIONS: 3-7 mm

Prionyx sp.

Vespa negra amb un peduncle taronja molt fi a l'abdomen.

A les femelles, el fibló és més visible.

DIMENSIONS: 20-25 mm

Sceliphron spirifex

Vespa de mida mitjana, negra, amb un peduncle llarg i groc a l'abdomen. Les potes tenen bandes grogues.

A les femelles, el fibló és més visible.

DIMENSIONS: 20-25 mm

Euodynerus sp.

Vespa negra i groga caracteritzada per tenir un abdomen acabat amb punta.

Abdomen amb segments desiguals, els primers més grans i amples que els del final.

DIMENSIONS: 11-18 mm

Bembix sp.

Semblant a la vespa comú, es diferencia per ser més petita i tenir les ales de menor mida en proporció la resta del cos.

Les antenes són negres i molt fines.

DIMENSIONS: 9-15 mm

Cerceris sp.

Semblant a *Polistes gallicus* però es caracteritza per tenir els segments de l'abdomen més marcats.

DIMENSIONS: 12-16 mm

Polistes dominula

Vespa molt abundant, coneguda per fabricar els seus nius de cel·lulosa.

El final de les antenes es groc.

DIMENSIONS: 10-16 mm

Eumenes coarctatus

El primer segment de l'abdomen és estret i allargat.

DIMENSIONS: 6-15 mm

Eumenes mediterraneus

Molt semblant a *Eumenes coarctatus*, però amb un abdomen més fi.

DIMENSIONS: 6-15 mm

Per a més informació sobre cada grup, visiteu: www.life4pollinators.eu