

CLAU D'IDENTIFICACIÓ DE GRUPS DE PLANTES

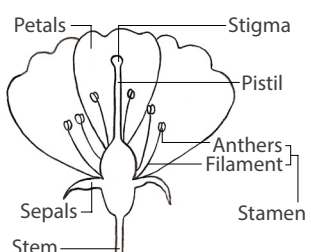
IDENTIFICACIÓ DE PLANTES AL CAMP

Per a la identificació de flors silvestres en general és necessari tenir una planta completa en bon estat, amb tija, fulles i flors, i una lupa per a observar els diminuts elements florals. En analitzar caràcters simples de flors i fulles, i triar la descripció correcta en la clau d'identificació adjunta, podras seguir el camí correcte que condueix al grup morfològic al qual pertany la planta que estas observant. Aquests „morfogrups“ no solen correspondre a categories taxonòmiques de plantes, però poden incloure plantes que comparteixen característiques similars. Aquesta clau té com a objectiu ajudar a tothom a conèixer i aproximar-se a la gran diversitat de flors mediterrànies.

Ves amb compte de no tocar les espines o el làtex de les plantes, que poden causar irritació a la pell!

ANATOMIA FLORAL

Imatge d'una flor completa en la que es distingeixen les diferents parts de la flora. De de fora cap a dintre podem observar: sèpals (calze), pètals (corol·la), estams (androceu, la part masculina) i pistil (gineceu, la part femenina), aquests darrers inserits en el receptacle del peduncle floral.



En el dibuix es mostra els estams, cadascun format per filaments i anteres, i el pistil, que pot estar format per un o

LIFE 4 POLLINATORS

L'objectiu del projecte és afavorir la conservació dels pol·linitzadors creant un cercle virtuós que condueix a un canvi progressiu de les pràctiques a tota la regió mediterrània.



El projecte contribuirà a una sèrie de polítiques i legislacions de la UE, que inclouen, entre d'altres, l'estratègia de biodiversitat, la iniciativa de pol·linitzadors i la protecció de la biodiversitat en el marc de la política agrícola comunitària.

PLANTES ENTOMÒFILES DEL MEDITERRANI

La flora mediterrània comprèn al voltant de 25000 espècies de plantes, de les quals una gran majoria és pol·linitzada per insectes i aproximadament la meitat són endèmiques (és a dir, presents exclusivament en aquesta zona), i algunes d'elles presenten problemes de conservació. Típicament mediterranis són els arbusts de fulla perenne i els arbres de fulla escleròfila com l'alzina, l'olivera, el llorer, el llentiscle, el garrover, la murta, així com les plantes aromàtiques com el romaní, la farigola, la lavanda, el fonoll i moltes altres. El Mediterrani és una regió que presenta gran diversitat d'hàbitats: boscs de muntanyes, garrigues, aiguamolls, dunes, prats, camps de cultiu,... tots ells caracteritzats per una vegetació específica. Aquesta sorprenent varietat de plantes és essencial per a la gran diversitat de pol·linitzadors!



DESCOBREIX ELS GRUPS DE PLANTES ENTOMÒFILES DEL MEDITERRANI.

Els grups següents no sempre corresponen a categories taxonòmiques de plantes (per exemple, famílies), de manera que inclouen plantes que comparteixen trets florals similars encara que no estiguin relacionades taxonòmicament o evolutivament. Per aquest motiu, una família de plantes es pot „dividir“ en diferents grups (per exemple, Leguminosae). Per a cada morfogrups s'informa dels gèneres més comuns (noms llatins) i el grup principal de pol·linitzadors. Les espècies invasores que es troben habitualment a la Mediterrània s'indiquen en vermell. Per obtenir més informació sobre els grups de plantes, visiteu: www.life4pollinators.eu/plants

 Majoritàriament visitats per grups de pol·linitzadors: papallones, abelles, arnes, vespes, mosques i/o escarabats.

PUJA LES TEVES IMATGES A:
www.life4pollinators.eu/submission

D Grup altament divers.

I Espècies invasores.

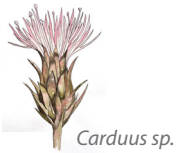
Per a més informació sobre els grups de plantes, visita:



www.life4pollinators.eu/plants

CARDS

Gènere més comú:
Carduus, Eryngium, Dipsacus



HERBA BLAVES

Gènere més comú:
Polygala



PEÒNIES I NIMFES

Gènere més comú:
Peonia, Citrus, Opuntia, Nymphaea, Punica



INVASIVE: *Carpobrotus acinaciformis*



TIPUS DENTS DE LLEÓ

Gènere més comú:
Taraxacum, Crepis, Sonchus, Hieracium



INVASORA: *Baccharis halimifolia*



MIMOSSES

Gènere més comú:
Acacia, Mimosa



TIPUS BOQUES DE LLEO

Gènere més comú:
Linaria, Scrophularia, Antirrhinum



INVASORA: *Impatiens glandulifera*



NARCISOS

Gènere més comú:
Narcissus



RANUNCULÀCIES

Gènere més comú:
Ranunculus, Hepatica, Anemone, Hypericum



BALADRES

Gènere més comú:
Helleborus



LLETRERES

Gènere més comú:
Euphorbia



SÀLVIES

Gènere més comú:
Salvia, Mentha, Ocimum, Lamium, Ajuga



TIPUS ESTEPES

Gènere més comú:
Helianthemum, Cistus, Fumana



MALVES I GERANIS

Gènere més comú:
Malva, Geranium, Erodium, Linum



INVASORA: *Ludwigia grandiflora*



ORQUÍDEES

Gènere més comú:
Ophrys, Orchis, Dactylorhiza, Epipactis, Serapias



RAVENISSES

Gènere més comú:
Sinapis, Brassica, Lunaria, Cardamine



INVASORA: *Erysimum cheiri*



MARGALIDES

Gènere més comú:
Bellis, Achillea, Leucanthemum, Dittrichia, Matricaria, Calendula, Knautia, Scabiosa



INVASORA: *Helianthus annuus*



TAPARERES

Gènere més comú:
Capparis, Epilobium



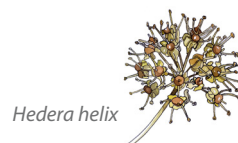
TIPUS FONOLLS I PASTANAGUES

Gènere més comú:
Daucus, Foeniculum, Petroselinum, Achillea



TIPUS HEURA

Gènere més comú:
Hedera helix, Globularia, Armeria



INVASORA: *Althernanthera philoxeroides, Asclepias syriaca*



TIPUS SAÛC

Gènere més comú:
Sambucus, Viburnum



IRIS

Gènere més comú:
Iris pseudacorus, Iris graminea, Iris xiphium (RARE), Iris juncea (RARE), Gladiolus



CLEMÀTIDES O VIDAUBES

Gènere més comú:
Clematis flammula, C. viticella, C. vitalba



CORRETJOLES

Gènere més comú:
Convolvulus



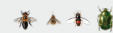
TIPUS CLAVELLS

Gènere més comú:
Dianthus, Silene, Lychnis



ROSÀCIES

Gènere més comú:
Rosa, Crataegus, Rubus, Prunus, Malus, Fragaria



TIPUS ROSELLES

Gènere més comú:
Papaver, Chelidonium



FLORS CAMPANULADES

Gènere més comú:
Campanula, Gentiana, Symphytum, Atropa



ALLS, CEBES I SAFRÀ

Gènere més comú:
Allium, Amaryllis, Tulipa, Lilium, Asphodelus, Colchicum, Crocus, Muscari



INVASORA: *Eichhornia crassipes*



PRÍMULES I HERBA

DONZELLES

Gènere més comú:
Primula, Vinca, Buglossoides, Myosotis, Nerium, Pulmonaria, Ligustrum



FLORS ESTRELLADES

Gènere més comú:
Solanum, Borago, Ciclamen, Rhamnus frangula, Ligustrum, Anagallis



VINAGRELLA

INVASORA: *Oxalis pes-caprae*



ALTRES FLORS

DE SIMETRIA ESPECULAR

Gènere més comú:
Veronica, Verbascum, Viola, Dictamnus, Echium



INVASORA: *Cardiospermum (grandiflorum/ halicacabum)*



LLEGUMINOSSES

Gènere més comú:
Robinia, Lotus, Trifolium, Vicia, Coronilla, Cercis, Pisum, Spatium, Genista



INVASORA: *Robinia pseudoacacia*

