





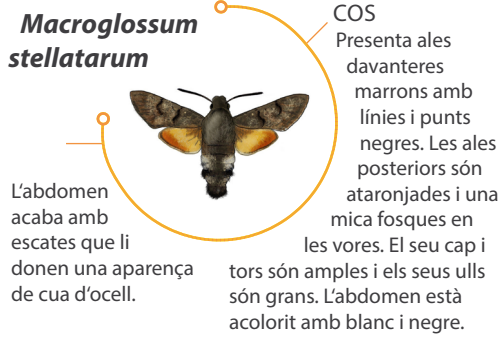
## ARNES

### IDENTIFICACIÓ DE LES ARNES

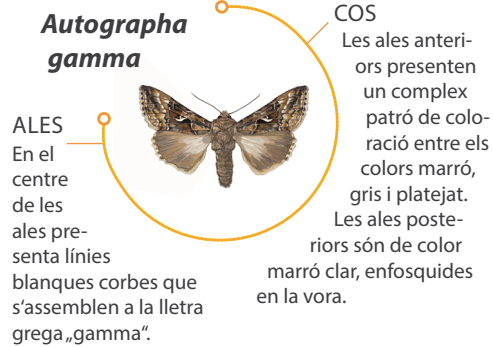
Les arnes són nocturnes, per la qual cosa durant el dia serà difícil veure-les volar. Tradicionalment s'han classificat en el grup dels heteròcers i són el grup més gran de lepidòpters. En general, les arnes es diferencien de les papallones per les següents característiques:



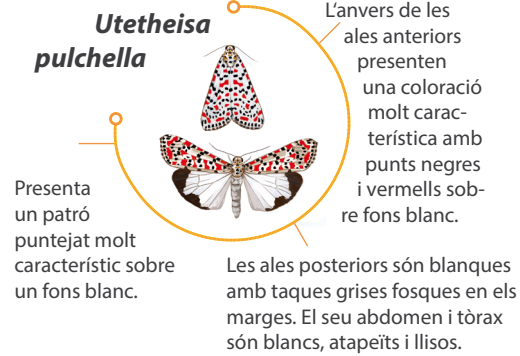
1. Les arnes tenen antenes plomoses o de vores esmolades, mentre que les antenes de papallona solen ser més suaus.
2. Quan estan en repòs, les arnes tendeixen a mantenir les ales cap avall, pressionades contra el seu cos i paral·leles al sòl. D'altra banda, les papallones tendeixen a mantenir les seves ales en posició vertical.
3. Generalment, les arnes tenen colors molt més apagats que les papallones i els seus cossos són més curts i amples, i sovint tenen escates en el tòrax i l'abdomen.



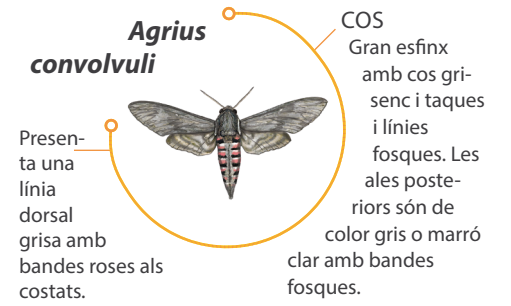
DIMENSIONS: 40-45 mm



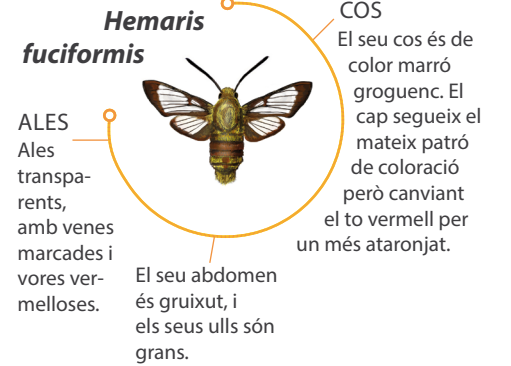
DIMENSIONS: 40-55mm



DIMENSIONS: 29-42mm



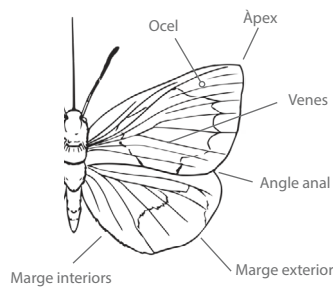
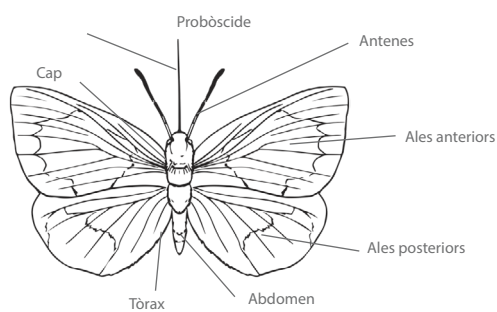
DIMENSIONS: 80-105mm



DIMENSIONS: 40-45mm

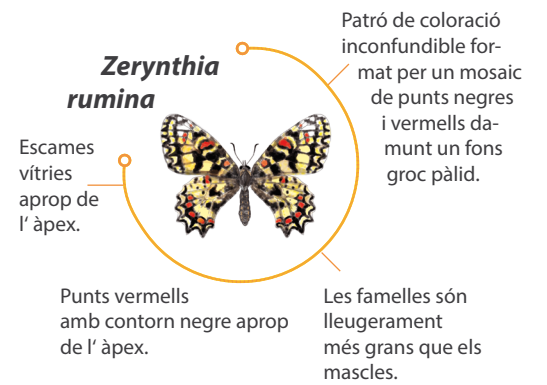
## PAPALLONES

### IDENTIFICACIÓ DE LES PAPALLONES

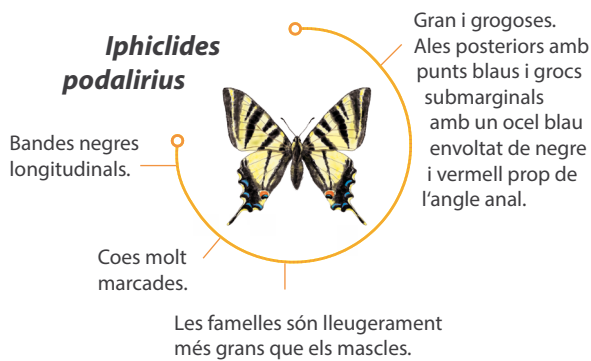


### PUJA LES TEVES IMATGES A: [www.life4pollinators.eu/submission](http://www.life4pollinators.eu/submission)

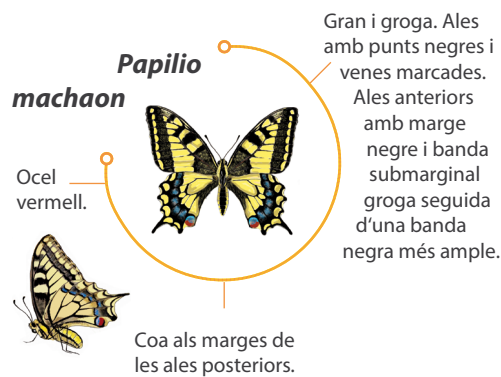
Per a més informació, visita:  
[www.life4pollinators.eu](http://www.life4pollinators.eu)



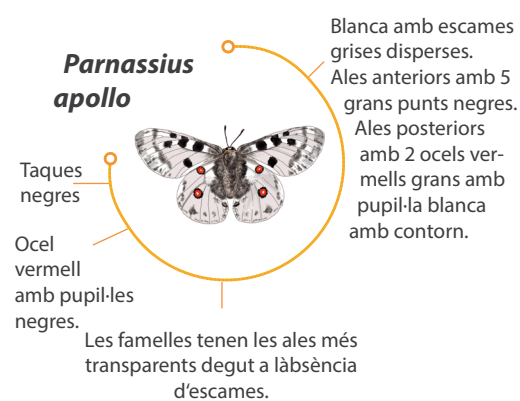
DIMENSIONS: 18-29mm



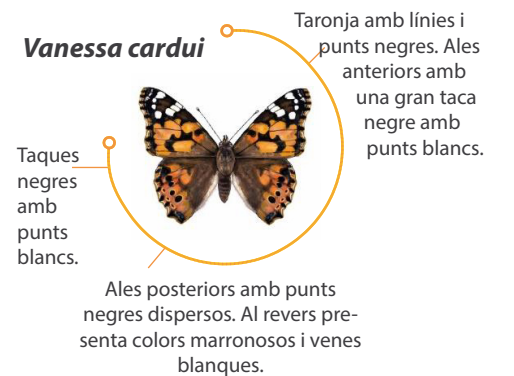
DIMENSIONS: 31-46mm



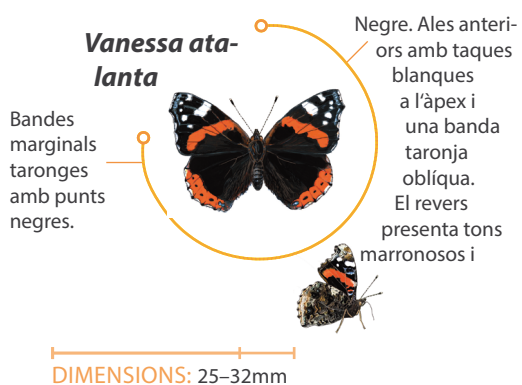
DIMENSIONS: 32-47mm



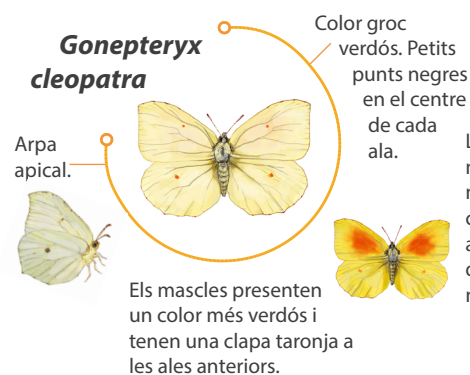
DIMENSIONS: 28-46mm



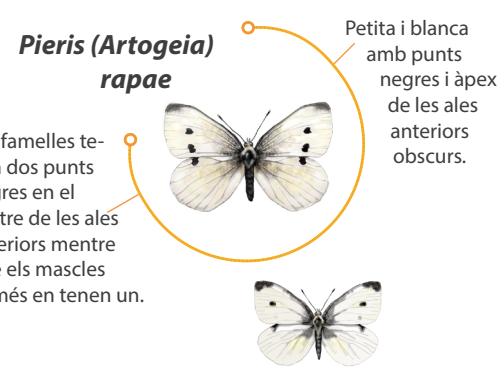
DIMENSIONS: 21-34mm



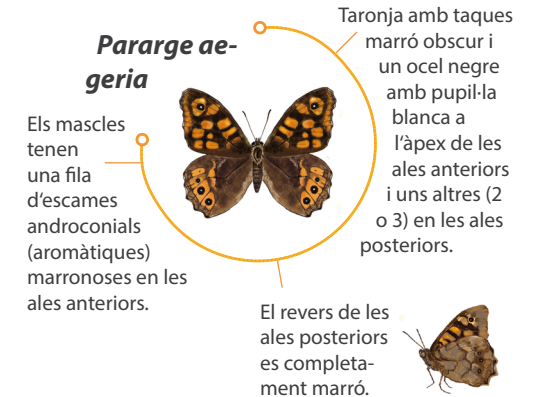
DIMENSIONS: 25-32mm



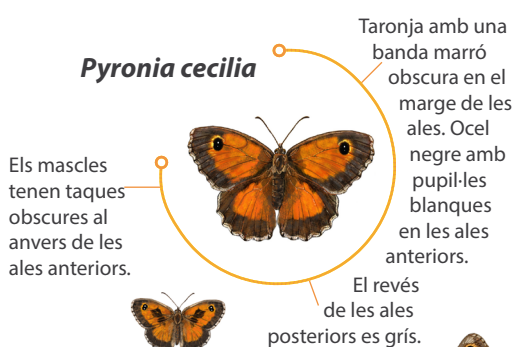
DIMENSIONS: 23-33mm



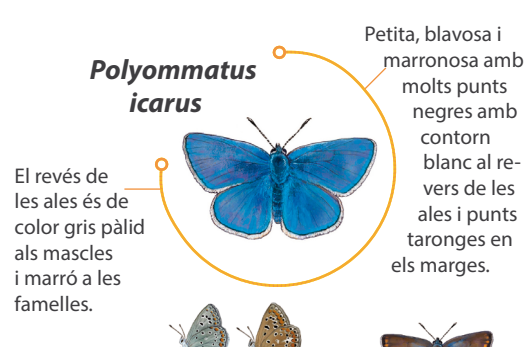
DIMENSIONS: 16-27mm



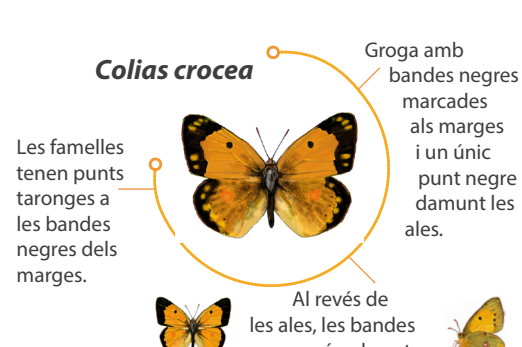
DIMENSIONS: 19-23mm



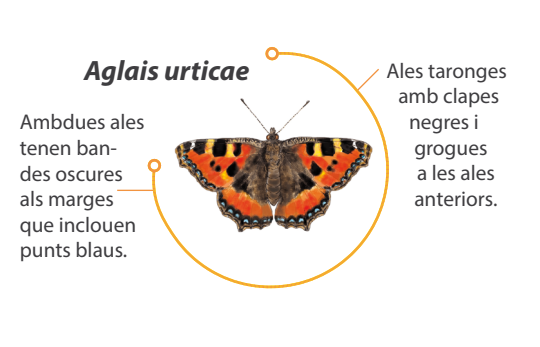
DIMENSIONS: 15-21mm



DIMENSIONS: 9-17mm



DIMENSIONS: 22-26mm



DIMENSIONS: 20-30mm